

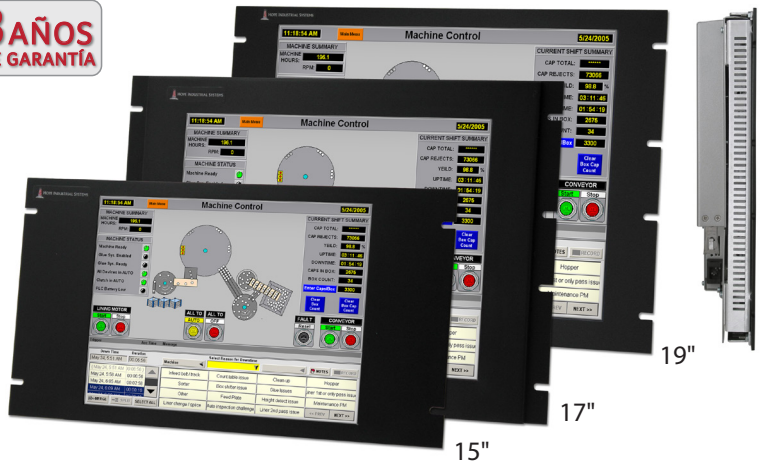


Ficha técnica: Monitores de montaje en bastidor y pantallas táctiles IP20, NEMA 1 15"/17"/19"

Características

- ▶ LCD de 15", 17" o 19"
- ▶ Se adapta al bastidor EIA de 19" estándar
- ▶ Clasificación de carcasa IP20
- ▶ Bisel de acero al carbono con recubrimiento de polvo negro
- ▶ Alta resolución, alto brillo y contraste
- ▶ Pantalla táctil, vidrio templado y opciones de ventana acrílica
- ▶ Solo 44 mm a 58 mm de fondo (detrás del bisel)
- ▶ Longitudes de cables de 1,5 m a 300 m
- ▶ Certificaciones industriales: CE, IEC 60721-3, UL 60950 3ª edición/componente reconocido de cUL, UL 508A, UL 50E

**3 AÑOS
DE GARANTÍA**



Descripción del producto

Los monitores industriales de montaje en bastidor de Hope Industrial Systems están diseñados para proporcionar al usuario industrial una calidad de imagen excelente y un diseño resistente para un funcionamiento continuo fiable.

Con alturas de solo 6U (pantalla de 15") y 8U (pantallas de 17" y 19"), y fondos de solo 44 mm a 58 mm detrás del bisel, estos monitores de montaje en bastidor proporcionan una área de pantalla máxima utilizando un espacio en bastidor mínimo.

Al igual que todas nuestras pantallas, estos monitores cuentan con el respaldo de certificaciones industriales y una garantía de 3 años líder del sector.

Accesorios opcionales

- ▶ Teclados industriales
- ▶ Protectores de pantalla (todos los tamaños)
- ▶ Opciones de extensión de cables hasta 300 m
- ▶ Extensores de KVM

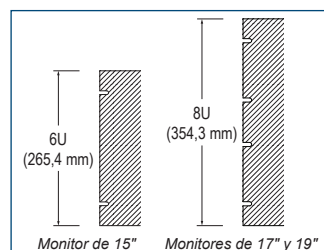
RoHS CE cUL US



Vista trasera del monitor de montaje en bastidor de 15".



El extensor de KVM opcional permite colocar el monitor a una distancia de hasta 300 m del ordenador.



Alturas de panel de monitores de montaje en bastidor de Hope Industrial Systems.



El protector de pantalla opcional protege las pantallas táctiles contra los arañazos y el desgaste.

Acerca de Hope Industrial Systems

Hope Industrial proporciona monitores de paneles planos industriales y pantallas táctiles de calidad superior y con las prestaciones más recientes aplicables a aplicaciones industriales.

Incorporamos esta avanzada tecnología a una serie de carcasas resistentes que permiten al usuario colocar sus pantallas allí donde se necesiten en la fábrica. Garantizamos a nuestros clientes una gran fiabilidad a lo largo del tiempo y respaldamos nuestros productos con una garantía líder del sector.

Ofrecemos todas estas ventajas a un precio que es considerablemente inferior al de otras ofertas industriales comparables. Finalmente, ofrecemos el mejor servicio de ventas, soporte técnico y atención al cliente del sector:

- ▶ Garantía limitada de 3 años en todos los monitores
- ▶ Reparación en 24-48 horas (para la mayoría de los modelos)
- ▶ Envío el mismo día (para la mayoría de los modelos)
- ▶ Garantía de reembolso de 30 días

Monitores industriales de montaje en bastidor y pantallas táctiles: Especificaciones

N.º de modelo (revisión)	HIS-RL15 (Rev. H)	HIS-RL17 (Rev. H)	HIS-RL19 (Rev. H)
Pantalla			
Tipo	Cristal líquido de matriz activa de transistor de película fina (TFT)		
Tamaño	381 mm (15") en diagonal	432 mm (17") en diagonal	483 mm (19") en diagonal
Tamaño de imagen (An x Al)	304 mm x 228 mm	338 mm x 270 mm	375 mm x 300 mm
Resolución nativa*	XGA (1024 x 768 a 60 Hz) SXGA (1280 x 1024 a 60 Hz)		
Relación de aspecto	4:3	5:4	
Tamaño de píxel	0,297 mm x 0,297 mm	0,264 mm x 0,264 mm	0,293 mm x 0,293 mm
Número de colores	16,7 millones		
Brillo (blanco)	400 nits (cd/m ²)	250 nits (cd/m ²)	
Ángulo de visión (horiz./vert.)	170° / 170°	170° / 160°	178° / 178°
Relación de contraste	1500:1	1000:1	1000:1 (estática); 20M:1 (dinámica)
Vida media de brillo de retroiluminación	LED, 60 000 horas		LED, 40 000 horas
Vídeo			
Conectores de entrada**	HD-15, DVI-D, DisplayPort o BNC opcional		
Formatos de señal de entrada***	Vídeo analógico RGB, sincronización H/V independiente; DVI	Vídeo analógico RGB, sincronización H/V independiente, sincronización combinada, sincronización en verde; DVI	
Escaneado horizontal	31-73 kHz		24-82 kHz
Escaneado vertical	50-76 Hz		50-75 Hz
Tasa de respuesta	35 ms	5 ms	14 ms
Eléctricas			
Entrada de monitor	100 a 240 V CA, 0,5/0,25 A, 60/50 Hz o 9,6 a 36,6 V CC, 2,5 a 0,65 A	100 a 240 V CA, 1,5/0,75 A, 60/50 Hz o 9,6 a 36,6 V CC, 2,5 a 0,65 A	
Consumo eléctrico	~16,8 W	~20 W	~16 W
Consumo eléctrico (modo de reposo)	< 4 W		
Medioambientales			
Temperatura	0° a 60 °C	0° a 50 °C	
Humedad	20 % a 90 % sin condensación		
Resistencia operativa a impactos	15 g, 6 ms, semionda sinusoidal		
Resistencia operativa a vibraciones (onda sinusoidal)	1,0 g, vibración sinusoidal 9-500 Hz		
Vibración de transporte (aleatoria)	0,1 g ² /Hz, 10-200 Hz; 0,03 g ² /Hz, 200-2000 Hz		
Altitud	Funcionamiento: hasta 3,05 km; sin funcionamiento: hasta 12,19 km		
Funcionales			
Botones de panel de control (acceso trasero)	Botón de encendido/apagado, botones de función de control		
Menús de visualización en pantalla	Imagen, color, imagen, OSD, configuración, información (otras opciones en función del modelo)		
Opción de pantalla táctil	Sistema resistivo de 5 cables, emula un ratón; interfaz serie RS-232 o USB a ordenador anfitrión		
Físicas			
Tipo de carcasa	Montaje en bastidor Se adapta a EIA estándar EIA-310-D, tipos A, B y C		
Clasificación de panel	Sellado según las normas IP20; NEMA 1		
Acabado de bisel	Acero al carbono con recubrimiento de polvo negro: acabado mate		
Altura de panel	6U	8U	
Fondo detrás del panel	51,2 mm	44,2 mm	57,9 mm
Bisel de carcasa de monitor (An x Al)	482,6 mm x 265,4 mm	482,6 mm x 354,8 mm	482,6 mm x 354,3 mm
Peso neto	4,99 kg	7,26 kg	6,80 kg
Peso del envío	6,80 kg	9,07 kg	8,62 kg
Cumplimientos y certificaciones			
Eléctricas	CE, UL 60950 3ª edición/componente reconocido de cUL, UL 508A		
Medioambientales	IEC 60721-3 (fiabilidad), RAEE (n.º de registro WEE/DJ1859ZX solo para el Reino Unido)		
Carcasa	UL 50E		
Opciones de pedido			
Opciones de ventana	Sin ventana protectora, vidrio templado, pantalla táctil resistiva analógica o ventana protectora acrílica	Vidrio templado, pantalla táctil resistiva analógica o ventana protectora acrílica	Sin ventana protectora, vidrio templado o pantalla táctil resistiva analógica
Opciones de alimentación	Entrada de CA o CC		

* En nuestro sitio web puede consultar una lista completa de los estándares de vídeo admitidos.

** Entradas utilizando adaptador opcional: HDMI (mediante adaptador HDMI a DVI); DisplayPort (mediante adaptador DisplayPort a VGA o DVI); BNC (mediante adaptador HD-15 a BNC de 5 cables). Llámenos si desea obtener más información.

*** Entrada compuesta NTSC/PAL disponible. Llámenos si desea obtener más información.